

Implementačná príručka pre správu INVOIC

EDIFACT-správa:	INVOIC
EDIFACT-verzia:	D
EDIFACT-vydanie:	93A
EDIFACT-stav:	2
IG-status:	Finalizovaná
IG-verzia:	4
IG-dátum:	1.1.2010

OBSAH

1	HISTÓRIA ZMIEN	3
2	ÚVOD.....	4
2.1	PREHLAD POUŽÍVANÝCH SPRÁV	5
3	VŠEOBECNÝ POPIS SPRÁVY	5
3.1	INVOIC	5
4	PREHLAD SPRÁVY A ZÁKLADNÉ PRINCÍPY.....	5
4.1	ŠPECIÁLNE PODMIENKY PRE TVORBU SPRÁVY TYPU INVOIC	5
4.2	DÁTOVÝ MODEL	7
4.3	ŠTRUKTÚRA SPRÁVY INVOIC - POPIS	8
4.4	TABUĽKA SEGMENTOV	11
5	DETAILNÝ POPIS SPRÁVY	16
6	POUŽITÉ ČÍSELNÍKY	40
6.1	ČÍSELNÍK INV_01	40
7	XSD SCHÉMA SPRÁVY INVOIC	48
8	PRÍLOHA – PRÍKLAD POUŽITIA SPRÁVY	48
8.1	PODKLADY PRE FAKTURÁCIU DISTRIBÚCIE – SPRÁVA INVOIC KÓD 910	48
8.2	OPRAVA PODKLADU FAKTURÁCIE DISTRIBÚCIE – SPRÁVA INVOIC KÓD 915	49
8.3	PODKLADY PRE FAKTURÁCIU DISTRIBÚCIE ZA OBDOBIE DLHŠIE AKO MESIAC	50
8.4	FAKTÚRA ZA DODÁVKU A DISTRIBÚCIU ELEKTRINY (VO).....	51

1 HISTÓRIA ZMIEN

HISTÓRIA ZMIEN	

2 ÚVOD

Tento dokument slúži ako implementačná príručka (IG – *Implementation Guide*) pre zasielanie dodávateľských faktúr a podkladov pre fakturáciu distribúcie (a ich opráv) prostredníctvom EDIFACT message typu INVOIC.

IG popisuje detailne obsah správy typu INVOIC.

Táto príručka vychádza z modelu "Message handbook for EDIEL", ktorá obsahuje IG pre rôzne typy správ používaných v procese výmeny dát medzi účastníkmi trhu s elektrickou energiou.

Definícia štruktúry súboru INVOIC vychádza z nasledujúcej verzie definície podľa normy EDIFACT.

EDIFACT-message : INVOIC
EDIFACT-version : D
EDIFACT-release : 93A
IG-status : Under development
IG-version : 0.3
IG-date : 29. May 1998

2.1 Prehľad používaných správ

K dnešnému dňu sú v procese vývoja nasledovné typy správ podľa štandardu EDIFACT:

MSCONS	Metered Service Consumption Report
UTILMD	Utilities master data message
INVOIC	Invoice message
APERAK	Application Acknowledgement

3 VŠEOBECNÝ POPIS SPRÁVY

3.1 INVOIC

Pre výmenu údajov o fakturácii distribučných poplatkov slúži správa typu INVOC podľa štandardu EDIFACT.

Požívaná správa je podľa doporučení EDIEL používaná pre vzájomnú výmenu dát medzi jednotlivými účastníkmi trhu s elektrickou energiou.

4 PREHEAD SPRÁVY A ZÁKLADNÉ PRINCÍPY

4.1 Špeciálne podmienky pre tvorbu správy typu INVOIC

4.1.1 Oprava predchádzajúcej správy

Oprava predchádzajúcej správy je definovaná typom správy.

Pre opravu pôvodnej správy s kódom 910 slúži správa s typom 915, ktorá má ako referenciu uvedené číslo pôvodnej správy, ktorú nahradzuje.

Pre opravu pôvodnej správy s kódom 980 slúži správa s typom 985, ktorá má ako referenciu uvedené číslo pôvodnej správy, ktorú nahradzuje.

Pre opravu pôvodnej správy s kódom 914 slúži správa s typom 916, ktorá má ako referenciu uvedené číslo správy typu 915, ktorú dopĺňa.

4.1.2 Znamienka

Identifikácia čiastky je realizovaná prostredníctvom položky skupiny SG22 LIN <1229> ACTION_REQUEST_NOT_CODE.

Hodnota ORG má obrátené znamienko voči hodnote uvedenej v pôvodnej správe (faktúry).

Hodnota NEW predstavuje novú hodnotu.

Hodnota DIF predstavuje rozdiel NEW + ORG.

4.1.3 Dodávateľská faktúra (sumárna)

Správa s kódom 980 predstavuje dodávateľskú faktúru, ktorá obsahuje referencie na všetky predchádzajúce správy (podklady pre fakturáciu distribučných poplatkov – kód 910).

Referencia je v <SG22>< LIN><SG26>< RFF>.

Informácia o finančnom vyrovnaní voči zaplateným preddavkovým platbám, zúčtovanie dane, výpočet dane a celková čiastka pre finančné vysporiadanie je uvedená v SG45 a SG47.

4.1.4 Zúčtovacia faktúra techn.OM

V správe s kódom 914 sú uložené produkty na zúčtovaciu faktúru pre obchodníka; obsahuje referencie na dokumenty s faktúrami (910 - faktúra, 915 - refaktúra), ktoré sú obsiahnuté v tejto zúčtovacej faktúre. V dokumente sú rozlíšené tri kategórie (v poli ACTION_REQUEST_NOT_CODE):

- odhad dodávky distr. služieb pre nefaktúrované obdobie (S_B)
- skutočné faktúry a refaktúry za obdobie (S_A)
- zúčtovanie odhadu dodávky dist.služieb pre faktúrované OM (S_C)

Súvisiace správy:

911 - Odhad dodávky služieb (FT092)

kde sú uložené produkty na odhade dodávky dist. služieb pre nefaktúrované obdobie (S_B), referencia je uvedená na príslušnú správu 914

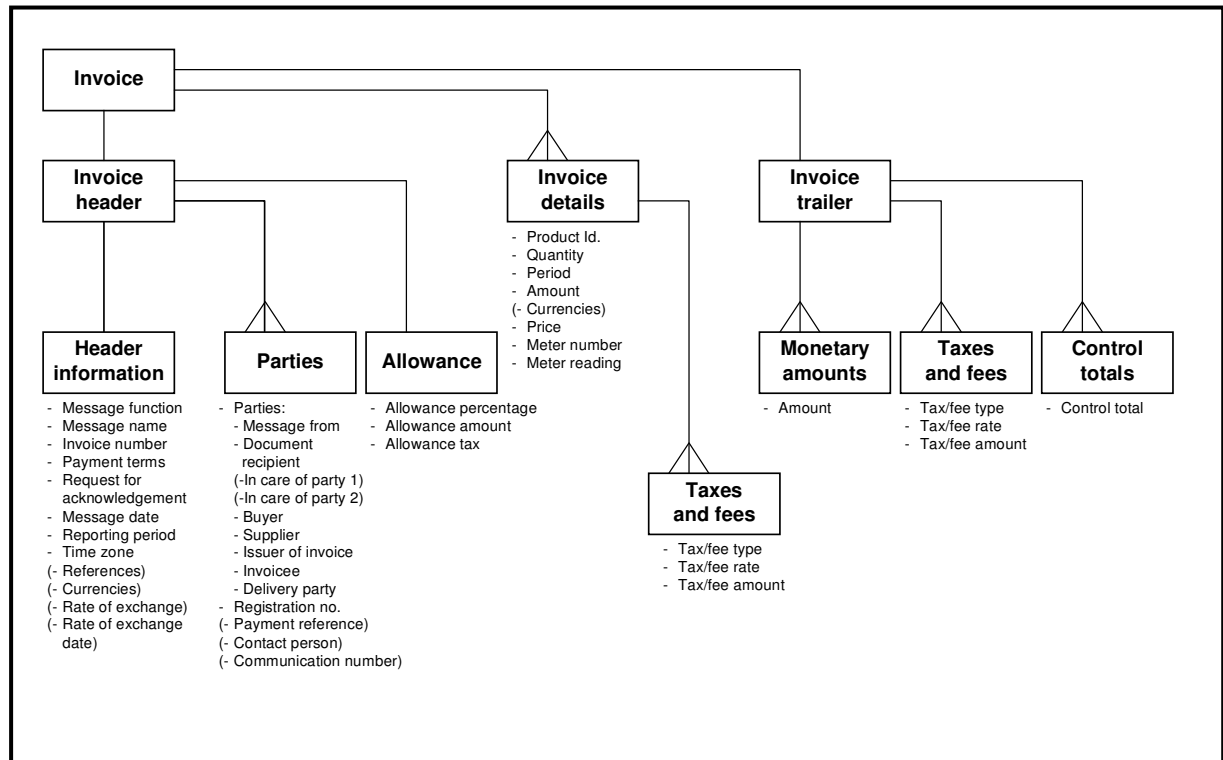
912 - Zúčtovanie odhadu dodávky služieb (FT093)

kde sú uložené produkty na zúčtovanie odhadu dodávky dist.služieb pre nefaktúrované obdobie (S_C), referencia je uvedená na príslušnú správu 914

916 - Oprava zúčtovacej faktúry techn. OM (FT097)

kde sú uložené produkty na opravu zúčtovacej faktúry pre obchodníka z minulých období, obsahuje referencie na dokumenty (915) s opravou jednotlivých faktúr na OM.

Dátový model



Obrázok č. 1 Dátový model správy INVOIC

4.2 Štruktúra správy INVOIC - popis

Súhrnná informácia o správe			
UNH	M	1	Referencia správy Typ správy
BGM	M	1	Komerčná faktúra / Dobropis Číslo faktúry <i>Funkcia správy</i> Požiadavka na potvrdenie prijatia
DTM	M	3	Dátum správy Obdobie Od Obdobie Do
Referencie			
SG 1	C	10	
RFF	C	3	<i>Referencia na účet</i> <i>Referencia na referenčné číslo zákazníka</i> <i>Referencia na číslo zmluvy</i> <i>Referencia na číslo faktúry</i> <i>Referencia na číslo cenníka</i> <i>Referencia na referenčné číslo predajcu</i> <i>Referencia na príslúchajúcu správu MSCONS</i>
Účastníci			
SG 2	C	20	
NAD	M	2	Zúčastnené strany: <ul style="list-style-type: none"> • <i>Správa od</i> • <i>Adresát dokumentu</i> • <i>V pôsobnosti strany 1</i> • <i>V pôsobnosti strany 2</i> • <i>Kupujúci</i> • <i>Dodávajúci</i> • <i>Faktúrujúci</i> • <i>Fakturovaný</i> • <i>Dodávateľ</i> Pre každého účastníka: <ul style="list-style-type: none"> • Identifikačný kód účastníka. • Meno účastníka • Adresa účastníka • Krajina účastníka

Meny				
	SG 7	C	5	
	CUX	M	1	Referenčná mena
Detaily o jednotlivých faktúrovaných položkách				
	SG 22	D	200000	
	LIN	M	200	Číslo riadku
			000	
	PIA	C	1	Upresnenie dodávaného produktu
	QTY	C	1	Faktúrované množstvo
				Odhadované množstvo
	DTM	C	2	Dátum vytvorenia správy
				Začiatok periódy
				Koniec periódy
Peňažná čiastka týkajúca sa produktu				
	SG 23	C	5	
	MOA	C	2	Peňažná čiastka
				Mena
Informácie o cene tovaru alebo služby				
	SG 25	C	25	
	PRI	C	1	Zmluvná cena
				Základná jednotka / jednotková cena
Podklady pre fakturáciu distribučných poplatkov				
	SG26			
	RFF	M	1	Referencia na predchádzajúce dielčie faktúry
Merací prístroj				
	SG 29	C	100	
	LOC	C	1	Číslo meracieho prístroja, (umiestnenie)
	QTY	C	2	Odpočty
Informácie o dani týkajúcej sa riadkovej položky				
	SG 30	C	5	
	TAX	C	1	Daň/poplatky - typ
				Daň/poplatky - sadzba
	MOA	C	2	Čiastka dane

Manuál správ EDIFACT podľa EDIEL pre SSE, a.s.
Implementačná príručka pre správu INVOIC

UNS	M	1	Riadiaca sekcia
Celková čiastka pre celú faktúru			
SG 45	M	100	
MOA	C	10	Finančné vyrovnanie Celková čiastka za riadkové položky Čiastka zaplatených záloh Daňový základ
Suma daní za faktúru			
SG 47	C	10	
TAX	C	10	Daň/poplatky - typ Daň/poplatky - sadzba
MOA	C	2	Čiastka dane
UNT	M	1	Pätička správy

Skupiny segmentov a k nim prislúchajúcim segmentom, ktoré sú označené M (Mandatory) musia byť použité v každej správe.

Manuál správ EDIFACT podľa EDIEL pre SSE, a.s.
Implementačná príručka pre správu INVOIC

4.3 Tabuľka segmentov

V tejto kapitole je popis segmentov správy typu INVOIC podľa verzie D, release 93A EDIFACT.

Segmenty ktoré sú používané v tejto IG sú zvýraznené hrubým písmom (bold) so zachovaním definície podľa verzie D, release 93A EDIFACT.

HEADER SECTION

TAG	NAME	S	REPT	S	REPT
UNH	Message header	M	1		
BGM	Beginning of message	M	1		
DTM	Date/time/period	M	35		
PAI	Payment instructions	C	1		
ALI	Additional information	C	5		
IMD	Item description	C	1		
FTX	Free text	C	10		
--- Segment Group 1 -----				C	10
RFF	Reference	M	1		
DTM	Date/time/period	C	5		
--- Segment Group 2 -----				C	20
NAD	Name and address	M	1		
LOC	Place/location identification	C	25		
FII	Financial institution information	C	5		
--- Segment Group 3 -----				C	9999
RFF	Reference	M	1		
DTM	Date/time/period	C	5		
--- Segment Group 4 -----				C	5
DOC	Document/message details	M	1		
DTM	Date/time/period	C	5		
--- Segment Group 5 -----				C	5
CTA	Contact information	M	1		
COM	Communication contact	C	5		
--- Segment Group 6 -----				C	5
TAX	Duty/tax/fee details	M	1		
MOA	Monetary amount	C	1		
LOC	Place/location identification	C	5		
--- Segment Group 7 -----				C	5
CUX	Currencies	M	1		
DTM	Date/time/period	C	5		
--- Segment Group 8 -----				C	10
PAT	Payment terms basis	M	1		
DTM	Date/time/period	C	5		
PCD	Percentage details	C	1		
MOA	Monetary amount	C	1		

Manuál správ EDIFACT podľa EDIEL pre SSE, a.s.
Implementačná príručka pre správu INVOIC

--- Segment Group 9 -----				C	10	-----+
TDT	Details of transport	M	1			
--- Segment Group 10 -----				C	10	-----+
LOC	Place/location identification	M	1			
DTM	Date/time/period	C	5			
--- Segment Group 11 -----				C	5	-----+
TOD	Terms of delivery	M	1			
LOC	Place/location identification	C	2			
--- Segment Group 12 -----				C	1000	-----+
PAC	Package	M	1			
MEA	Measurements	C	5			
--- Segment Group 13 -----				C	5	-----+
PCI	Package identification	M	1			
RFF	Reference	C	1			
DTM	Date/time/period	C	5			
GIN	Goods identity number	C	5			
--- Segment Group 14 -----				C	15	-----+
ALC	Allowance or charge	M	1			
ALI	Additional information	C	5			
--- Segment Group 15 -----				C	5	-----+
RFF	Reference	M	1			
DTM	Date/time/period	C	5			
--- Segment Group 16 -----				C	1	-----+
QTY	Quantity	M	1			
RNG	Range details	C	1			
--- Segment Group 17 -----				C	1	-----+
PCD	Percentage details	M	1			
RNG	Range details	C	1			
--- Segment Group 18 -----				C	2	-----+
MOA	Monetary amount	M	1			
RNG	Range details	C	1			
--- Segment Group 19 -----				C	1	-----+
RTE	Rate details	M	1			
RNG	Range details	C	1			
--- Segment Group 20 -----				C	5	-----+
TAX	Duty/tax/fee details	M	1			
MOA	Monetary amount	C	1			
--- Segment Group 21 -----				C	100	-----+
RCS	Requirements and conditions	M	1			
RFF	Reference	C	5			
DTM	Date/time/period	C	5			
FTX	Free text	C	5			

DETAIL SECTION

TAG	NAME	S	REPT	S	REPT	
--- Segment Group 22 -----				C	200000	-----+
LIN	Line item	M	1			
PIA	Additional product id	C	25			
IMD	Item description	C	10			

Manuál správ EDIFACT podľa EDIEL pre SSE, a.s.
Implementačná príručka pre správu INVOIC

MEA	Measurements	C	5		
QTY	Quantity	C	5		
PCD	Percentage details	C	1		
ALI	Additional information	C	5		
DTM	Date/time/period	C	35		
GIN	Goods identity number	C	1000		
GIR	Related identification numbers	C	1000		
QVA	Quantity variances	C	1		
FTX	Free text	C	5		
--- Segment Group 23			C	5	-----+
MOA	Monetary amount	M	1		
CUX	Currencies	C	1		
--- Segment Group 24			C	10	-----+
PAT	Payment terms basis	M	1		
DTM	Date/time/period	C	5		
PCD	Percentage details	C	1		
MOA	Monetary amount	C	1		
--- Segment Group 25			C	25	-----+
PRI	Price details	M	1		
API	Additional price information	C	1		
RNG	Range details	C	1		
DTM	Date/time/period	C	5		
--- Segment Group 26			C	10	-----+
RFF	Reference	M	1		
DTM	Date/time/period	C	5		
--- Segment Group 27			C	10	-----+
PAC	Package	M	1		
MEA	Measurements	C	10		
--- Segment Group 28			C	10	-----+
PCI	Package identification	M	1		
RFF	Reference	C	1		
DTM	Date/time/period	C	5		
GIN	Goods identity number	C	10		
--- Segment Group 29			C	100	-----+
LOC	Place/location identification	M	1		
QTY	Quantity	C	2		
DTM	Date/time/period	C	5		
--- Segment Group 30			C	5	-----+
TAX	Duty/tax/fee details	M	1		
MOA	Monetary amount	C	1		
LOC	Place/location identification	C	5		
--- Segment Group 31			C	20	-----+
NAD	Name and address	M	1		
LOC	Place/location identification	C	5		
--- Segment Group 32			C	5	-----+
RFF	Reference	M	1		
DTM	Date/time/period	C	5		
--- Segment Group 33			C	5	-----+
DOC	Document/message details	M	1		
DTM	Date/time/period	C	5		
--- Segment Group 34			C	5	-----+
CTA	Contact information	M	1		

Manuál správ EDIFACT podľa EDIEL pre SSE, a.s.
Implementačná príručka pre správu INVOIC

COM	Communication contact	C	5	-----+
---	Segment Group 35			----- C 15 -----+
ALC	Allowance or charge	M	1	
ALI	Additional information	C	5	
---	Segment Group 36			----- C 1 -----+
QTY	Quantity	M	1	
RNG	Range details	C	1	-----+
---	Segment Group 37			----- C 1 -----+
PCD	Percentage details	M	1	
RNG	Range details	C	1	-----+
---	Segment Group 38			----- C 2 -----+
MOA	Monetary amount	M	1	
RNG	Range details	C	1	-----+
---	Segment Group 39			----- C 1 -----+
RTE	Rate details	M	1	
RNG	Range details	C	1	-----+
---	Segment Group 40			----- C 5 -----+
TAX	Duty/tax/fee details	M	1	
MOA	Monetary amount	C	1	-----+
---	Segment Group 41			----- C 10 -----+
TDT	Details of transport	M	1	
---	Segment Group 42			----- C 10 -----+
LOC	Place/location identification	M	1	
DTM	Date/time/period	C	5	-----+
---	Segment Group 43			----- C 5 -----+
TOD	Terms of delivery	M	1	
LOC	Place/location identification	C	2	-----+
---	Segment Group 44			----- C 100 -----+
RCS	Requirements and conditions	M	1	
RFF	Reference	C	5	
DTM	Date/time/period	C	5	
FTX	Free text	C	5	-----+

SUMMARY SECTION

TAG	NAME	S	REPT	S	REPT
UNS	Section control	M	1		
CNT	Control total	C	10		
---	Segment Group 45			M	100
MOA	Monetary amount	M	1		
---	Segment Group 46			C	1
RFF	Reference	M	1		
DTM	Date/time/period	C	5		
---	Segment Group 47			C	10
TAX	Duty/tax/fee details	M	1		
MOA	Monetary amount	C	2		
---	Segment Group 48			C	15
ALC	Allowance or charge	M	1		

Manuál správ EDIFACT podľa EDIEL pre SSE, a.s.
Implementačná príručka pre správu INVOIC

ALI	Additional information	C	1	
MOA	Monetary amount	C	2	-----+
UNT	Message trailer	M	1	

5 DETAILNÝ POPIS SPRÁVY

V tejto kapitole je detailný popis jednotlivých segmentov a skupín segmentov použitých v tejto IG tak ako ich navrhujeme pre použitie v SSE, a.s.



MESSAGE: INVOIC

SG 0

Funkcia: Správa slúži pre predávanie podkladov pre fakturáciu distribučných poplatkov, dodávateľskej faktúry (sumarizačnej).
 Táto správa slúži taktiež na špecifikáciu opravy oboch typov faktúr za distribučné poplatky.

Segmenty: UNH, BGM, DTM, SG1, SG 2, SG 8, SG 14, SG 22

UNH Hlavička správy
Funkcia: Servisný segment štartujúci a identifikujúci správu.
Klasifikácia: Mandatory (M1).
Poznámka:
Príklad: UNH+1+INVOIC:D:93A:UN:EDIEL2'

Referencia správy

>

Ref.	Name	Cl.	Form.	Description
0062	REFERENCENUMBER	M	an..14	Jednoznačný identifikátor správy v rámci dátovej výmeny EDI. Môže byť použité sekvenčné číslovanie, ktoré identifikuje jednotlivé správy v rámci jednej dátovej výmeny. (prvá správa č. 1, druhá č.2 a pod. Referencia môže byť opätovne nastavená na hodnotou 1 pre prvú správu v rámci nasledujúcej dátovej výmeny.
S009	MESSAGE IDENTIFIER	M		
0065	IDENTIFIER	M	an..6	Code: INVOIC
0052	VERSIONNUMBER	M	an..3	Code: D
0054	RELEASENUMBER	M	an..3	Code: 93A
0051	CONTROLAGENCY	M	an..3	Code: UN
0057	ASSOCCODE	M	an..6	Code: E4SK10
0068	ACCESSREF	M	an..35	Referenčné číslo obchodného procesu. Pridelené pre typ správy prevádzkovateľom distribučnej siete.

Typ správy

>

Manuál správ EDIFACT podľa EDIEL pre SSE, a.s.
Implementačná príručka pre správu INVOIC

BGM Začiatok správy
Funkcia: Segment, v ktorom musí odosielateľ jednoznačne identifikovať faktúru pomocou typu, čísla a pokiaľ to je potrebné aj jej funkciou.
Klasifikácia: Mandatory (M1).
Poznámka:
Príklad: BGM+910+S12345++AB'

Názov správy

>

Ref.	Name	Cl.	Form.	Description
C002	DOCUMENT/MESSAGE	M		
1001	NAME	M	an..3	Code: 910 Podklady pre fakturáciu distribučných služieb 915 Oprava 910 918 Elektronická faktúra zákazníkovi 980 Dodávateľská faktúra (súhrnná) 985 Oprava 980
3055	CODELISTAGENCY	M	an..3	Code: SKE
1000	DOCUMENT_MESSAGE_NAME	C	an..35	Voľný popis typu faktúry (v cykle, ukončovacia,)
1004	DOCUMENTNUMBER	M	an..35	Číslo faktúry EIC odosielateľa + . + UNH. REFERENCENUMBER
1225	DOCUMENTFUNC	M	an..3	<i>Funkcia správy:</i> 9 – originál
4343	RESPONSETYPE	M	an..3	Code: AB Potvrdenie príjmu správy je požadované (APERAK). NA Potvrdenie nie je potrebné

Číslo faktúry

>

Požiadavka na potvrdenie príjmu

>

Správa
 > Dátum a
 perióda
 reportovania

DTM Date/time/period
Funkcia: Segment určujúci dátumy, kde to je vhodné aj čas, vzťahujúci sa na celú správu.
Klasifikácia: Mandatory (M3).
Poznámka: Segment musí byť špecifikovaný práve trikrát M3-3
Príklad: DTM+137:19980401:102'

Ref.	Name	Cl.	Form.	Description
C507	DATE/TIME/PERIOD	M		
2005	DATUMQUALIFIER	M	an..3	Code: 137 – Datum vytvorenia správy 167 – Datum obdobia Od 168 – Datum obdobia Do <i>CCYYMMDDHHmm pre 137</i> <i>CCYYMMDD pre 167, 168</i>
2380	DATUM	M	an..35	Code: 102 - YYYYMMDD (167, 168) 203 - YYYYMMDDHHmm, (137)
2379	FORMAT	M	an..3	



MESSAGE: INVOIC

SG 1

Funkcia: Skupina segmentov na predávanie referencií súvisiacich s celou správou
Klasifikácia: Dependent (C10).
Poznámka: Používa sa v prípade, ak správa predstavuje dobropis a ako referencia na zodpovedajúcu správu typu MSCONS.
Segmenty: RFF

RFF Referencia
Funkcia: Segmenty identifikuje referenciu podľa jej čísla a v prípade potreby číslom riadku v rámci dokumentu.
Klasifikácia: Dependent (C3).
Poznámka:
Príklad:

Referencie

Ref.	Name	Cl.	Form.	Description
C506 1153	REFERENCE REFERENCEQUALIFIER	M M	an..3	Reference qualifier Code: IV Číslo faktúry MSC referencia do správy MSCONS INV Číslo zúčtovacej faktúry Pre IV: <i>číslo faktúry predchádzajúcej faktúry</i> Pre MSC: <i>číslo príslušnej správy MSCONS predstavujúcej údaje o spotrebách, prístrojoch, konštantách, ...(metered services consumption report message).</i>
> 1154	REFERENCENUMBER	M	an..35	



MESSAGE: INVOIC

SG 2

Funkcia: Skupina segmentov identifikujúca účastníkov (meno, adresa, lokalita, kontakt relevantný pre celú správu)
Klasifikácia: Required (C20).
Poznámka:
Segmenty: NAD

NAD Meno a adresa
Funkcia: Segment identifikuje meno a adresu účastníkov v kódovanom a úplnom tvare a ich funkciu relevantnú pre faktúru.
Klasifikácia: Mandatory (M2).
Poznámka: Vyžadujú sa práve dve špecifikácie segmentu M2-2
Príklad:

Id. účastníka >
 Číselník >

Ref.	Name	Cl.	Form.	Description
3035	ACTION	M	an..3	Code: MR príjemca MS odosielateľ PS odberateľ
3039	PARTNER	M	an..35	- EIC kód účastníka trhu pridelený zúčtovateľom odchýliek. - rodné číslo, v prípade fyzickej osoby.
3055	CODELISTAGENCY	M	an..3	Agentúra Code: 305
3124	NAMEADDRESS1 NAMEADDRESS2 NAMEADDRESS3 NAMEADDRESS4	C	an..50	Meno/adresa (zatiaľ rovnaký obsah, ako PARTNERNAME) Rozdelené po 50 znakov.
3036	PARTNERNAME1 PARTNERNAME2 PARTNERNAME3 PARTNERNAME4	C	an..50	Meno partnera
3042	STREET1 STREET2 STREET3 STREET4	C	an..50	Ulica
3164	CITY	C	an..30	Mesto
3251	ZIPCODE	C	an..5	PSČ
3207	COUNTRY	C	an..2	Code: SK CZ



MESSAGE: INVOIC

SG 7

Funkcia: Skupina segmentov špecifikujúcich menu a súvisiace dáta /periódy platné pre celú faktúru. Údaje o mene môžu byť v prípade národných aplikácií vynechané, sú však doporučené pre medzinárodné transakcie.

Klasifikácia: Dependent (C5).

Poznámka: .

Segmenty: CUX, DTM

CUX Mena

Funkcia: Segment identifikuje referenčnú menu faktúry.

Klasifikácia: Mandatory (M1).

Poznámka:

Príklad:

Referenčná
mena

>

Ref.	Name	Cl.	Form.	Description
6347	CURRENCY_DETAILS	M	an..3	Kvalifikátor meny Code: 2 Východzia mena.
6345	CURRENCY_ID	M	an..3	ISO kód meny Code: SKK Slovenská koruna EUR Euro



MESSAGE: INVOIC

SG 8

Funkcia: Skupina segmentov špecifikujúca platobné podmienky vzťahujúce sa na celú faktúru.
Klasifikácia: Optional
Poznámka: Momentálne používané na uvedenie termínov súvisiacich s faktúrou zákazníkov.
Segmenty: PAT, DTM

PAT Platobné podmienky
Funkcia: Segment identifikujúci platobné podmienky a termíny.
Klasifikácia: Optional
Poznámka:
Príklad:

Ref.	Name	Cl.	Form.	Description
4279	PAYMENT_TERMS_TYPE	M	an..3	Code: DV Dátum vyhotovenia DO Dátum odoslania DD Dátum dodania DS Dátum splatnosti
2475	TERMS_TIME_REFERENC E	M	an..3	Code: 66 Dátum
2009	TERMS_TIME_RELATION	R	an..3	Code: 1 Dátum

DTM Dátum/čas/obdobie
Funkcia: Segment definuje dátum/čas/periódu vzťahujúcu sa k danej faktúre
Klasifikácia: Required (R1).
Poznámka:
Príklad: DTM+13:19980423:102'

Ref.	Name	Cl.	Form.	Description
2005	DATUMQUALIFIER	M	an..3	Code: 92 Dátum obdobia od 93 Dátum obdobia do
2380	DATUM	M	an..35	Dátum
2379	FORMAT	M	an..3	Code: 102 YYYYMMDD 203 YYYYMMDDHHmm

Terms net
 due date

>



MESSAGE: INVOIC

SG 22

Funkcia: Skupina segmentov poskytujúcich detaily o jednotlivých položkách faktúry.
Klasifikácia: Dependent (D200000).
Poznámka:
Segmenty: LIN, PIA, QTY, DTM, SG 23, SG 25, SG 29, SG 30

LIN Riadková položka
Funkcia: Segment identifikuje riadkovú položku číslom riadku, konfiguračnou úrovňou a následne identifikuje faktúrovaný produkt, službu.
Klasifikácia: Mandatory (M200000).
Poznámka: V schéme xsd je definovaný neohraničený počet výskytov
Príklad:

Číslo riadku. >

Ref.	Name	Cl.	Form.	Description
1082	LINE_ITEM_NUMBER	M	n..6	Sekvenčné číslo 0-n
1229	ACTION_REQUEST_NOT_CO DE	M	an..3	ORG pôvodná hodnota NEW nová hodnota DIF rozdiel hodnot V správe typu 914: S_B odhad dodávky dist. služieb pre nefaktúrované obdobie S_A skutočné faktúry a refaktúry za obdobie S_C zúčtovanie odhadu dodávky dist..služieb pre faktúrované OM
C212	ITEM NUMBER IDENTIFICATION	M		
7140	ITEM_NUMBER	M	an..35	vid'. číselník INV_01
3055	CODE_LIST_RESPONSIBLE_ AGENCY	M	an..3	Code: SKE
5495	SUBLINE_INDICATOR	C	an..3	Identifikátor logického riadku
7083	CONFIGURATION	C	an..3	PRL riadok ceny TEI riadok technických údajov

Id. produktu >

Manuál správ EDIFACT podľa EDIEL pre SSE, a.s.
Implementačná príručka pre správu INVOIC

PIA Dodatočné Id produktu
Funkcia: Segment poskytuje dodatočnú identifikáciu k špecifikácii produktu v segmente LIN, alebo poskytuje identifikáciu náhradného produktu.
Klasifikácia: Dependent (C1).
Poznámka:
Príklad:

Číslo
produktu

>

Ref.	Name	Cl.	Form.	Description
4347	PRODUCT_ID	M	an..3	Code: 5 Funkčná kvalifikácia produktu
7140	ITEM_NUMBER	M	an..35	vid'. číselník INV_01
3055	CODE_LIST_RESPONSIBLE_AGENCY	M	an..3	Code: SKE

Manuál správ EDIFACT podľa EDIEL pre SSE, a.s.
Implementačná príručka pre správu INVOIC

QTY Množstvo
Funkcia: Segment identifikujúci množstvo produktu, t.j. faktúrované množstvo.
Klasifikácia: Required (C1).
Poznámka:
Príklad:

Množstvo
 Jednotky

>
 >

Ref.	Name	Cl.	Form.	Description
C186	QUANTITY DETAILS	M		
6063	QUANTITY_QUALIFIER	M	an..3	Kvalifikátor množstva Code: 47 fakturované množstvo
6060	QUANTITY	M	an..15	Množstvo
6411	MEASURE_UNIT_QUALIFIER	M	an..3	Code: KWH Kilowatt-hour MWH Megawatt-hour GWH Gigawatt-hour KWT Kilowatt MAW Megawatt MVA Megavolt-ampere KVA Kilovoltamper A Amper KW Kilowatt K3 <i>kVArh</i> % Percent Z01 MWh/h Z02 kWh/h Z03 MVAr (MegaVolt-Ampere reactive power) Z04 MVArh/h (MegaVolt-Ampere reactive power) DAY Deň MON Mesiac NUM Množstvo bez jednotky ZZ Množstvo bez jednotky KNU Tisíce (bez jednotky)

Manuál správ EDIFACT podľa EDIEL pre SSE, a.s.
Implementačná príručka pre správu INVOIC

DTM Dátum/čas/perióda
Funkcia: Segment definuje dátum/čas/periódu vzťahujúcu sa len na riadkovú položku
Klasifikácia: Optional (C2).
Poznámka:
Príklad: DTM+167:199807051200:203'

Účtovacie
obdobie >

Ref.	Name	Cl.	Form.	Description
C507	DATE/TIME/PERIOD	M		
2005	DATUMQUALIFIER	M	an..3	Code: 167 Dátum obdobia Od 168 Dátum obdobia Do 158 Začiatok obdobia (pre spotrebu) 159 Koniec obdobia (pre spotrebu)
2380	DATUM	M	an..35	Dátum a čas CCYYMMDD
2379	FORMAT	M	an..3	Code: 102 YYYYMMDD (167, 168) 203 YYYYMMDDHHmm, (137)



MESSAGE: INVOIC

SG 23

Funkcia: Skupina segmentov udávajúca peňažnú čiastku vzťahujúcu sa k produktu.
Klasifikácia: Required (C5).
Poznámka:
Segmenty: MOA, CUX

MOA Peňažná suma
Funkcia: Segment špecifikuje peňažnú čiastku vzťahujúcu sa na produkt.
Klasifikácia: Required (C2).
Poznámka:
Príklad:

Ref.	Name	Cl.	Form.	Description	
C516	MONETARY AMOUNT	M			
5025	MONETARY_AMOUNT_TY E	M	an..3	Kvalifikátor čiastky Code: 66 Celková čiastka za riadok (cena bez DPH x množstvo) 203 Jednotková cena. 9 splatná čiastka (Čiastka na zaplatenie). 79 Celková čiastka za riadkové položky. 113 Čiastka záloh 124 Daň 125 Daňový základ. 131 Celkové poplatky/príplatky 176 Celkové clo/daň/poplatky za správu	
Peňažná čiastka >	5004	MONETARY_AMOUNT_VAL UE	M	an..18	Peňažná čiastka



MESSAGE: INVOIC

SG 25

Funkcia: Skupina segmentov udávajúca informácie o cenách za fakturovaný tovar alebo služby.
Klasifikácia: Required (C25)
Poznámka:
Segmety: PRI

PRI Detailné ceny
Funkcia: Segment definuje typ ceny a čiastku. Cena použitá pri kalkulácii riadkovej čiastky je identifikovaná ako PRICE.
Klasifikácia: Required (C1).
Poznámka:
Príklad:

Zmluvná
cena

Ref.	Name	Cl.	Form.	Description
C509	PRICE INFORMATION	R		
5125	PRICE_QUALIFIER	M	an..3	Code: AAA Jednotková cena
5118	PRICE	M	an..15	Contract price
5375	PRICE_TYPE_CODED	M	an..3	Code: CT Contract



MESSAGE: INVOIC

SG 26

Function: Segment nesúci informáciu o predchádzajúcich podkladoch pre fakturáciu distribučných poplatkov
Classification: Required (C10)
Comments:
Segments: RFF

RFF Reference
Function: .Referencia na predchádzajúcu technickú faktúru
Classification: Mandatory (M1).
Comments:
Example:

Ref.	Name		Ref.	Name
C506	REFERENCE	M		
1153	REFERENCEQUALIFIER	M	an..3	Reference qualifier Code: IV Číslo faktúry MSC referencia do správy MSCONS RC Rodné číslo ICO IČO DIC DIČ DPH IČ DPH VS Variabilný symbol

Manuál správ EDIFACT podľa EDIEL pre SSE, a.s.
Implementačná príručka pre správu INVOIC

Referencie	>	1154	REFERENCENUMBER	M	an..35	pre CT: Číslo predchádzajúcej technickej faktúry (dielčia faktúra) Pre IV: Pre MSC: Číslo príslušnej správy MSCONS predstavujúcej údaje o spotrebách, prístrojoch, konštantách, ... (metered services consumption report message). RC: Rodné číslo. ICO: IČO (Identifikačné číslo organizácie). DIC: DIČ (Daňové identifikačné číslo). DPH: IČ DPH (Identifikačné číslo dane).
------------	---	------	-----------------	---	--------	--------------------------------------------------------------------------------------------------------------------------------------------------------------------------------------------------------------------------------------------------------------------------------------------------------------------------------------------------------------------------------------------------------------------------------------------



MESSAGE: INVOIC

SG 29

Funkcia: Skupina segmentov špecifikujúca detaily o mieste dodávky.
Klasifikácia: Dependent (C100).
Poznámka:
Segmenty: LOC, QTY, DTM

LOC Miesto/lokalita
Funkcia: Segment určuje lokalitu, do ktorej má byť zásielka doručená
Klasifikácia: Required (C1).
Poznámka:
Príklad:

Ref.	Name	Cl.	Form.	Description
3227	PLACE_QUALIFIER	M	an..3	Kód typu identifikátora Code: 7 – Miesto dodávky MG – číslo elektromera
C517	LOCATION IDENTIFICATION	R		
3225	PLACE_ID	R	an..25	EIC kód odberného miesta pridelený prevádzkovateľom sústavy 24xxxxxxxxxxxxxxxx
3055	CODE_LIST_RESPONSIBLE_AGENCY	M	an..3	Agentúra Code: SKE

QTY Množstvo
Funkcia: Segment identifikujúci množstvo produktu, t.j. faktúrované množstvo.
Klasifikácia: Required (C2).
Poznámka:
Príklad:

Množstvo >
 Jednotky

Ref.	Name	Cl.	Form.	Description
C186	QUANTITY DETAILS	M		
6063	QUANTITY_QUALIFIER	M	an..3	Kvalifikátor množstva Code: 47 fakturované množstvo 74 koncový stav 79 počiatočný stav
6060	QUANTITY	M	an..15	Množstvo



MESSAGE: INVOIC

SG 30

Funkcia: Skupina segmentov udávajúca informácie o daniach pre riadkovú položku.
Klasifikácia: Dependent (C5).
Poznámka: .
Segmenty: TAX, MOA

TAX Details o cle/dani/poplatkoch
Funkcia: Segment definuje typ dane, kategóriu a sadzbu vzťahujúcu sa na riadkovú položku
Klasifikácia: Required (C1).
Poznámka:
Príklad:

Typ dane/poplatkov

Sadzba dane/poplatkov

Ref.	Name	Cl.	Form.	Description
5283	DTF_FUNCTION	M	an..3	Kód pre daň Code: 7 Daň
C241	DUTY/TAX/FEE TYPE	M		
5153	DTF_TYPE	M	an..3	Code: VAT Daň z pridanej hodnoty
3055	CODE_LIST_RESPONSIBL E_AGENCY	M	an..3	Code: 60
5152	DUTY_TAX_FEE	M	an..17	Percento dane

Manuál správ EDIFACT podľa EDIEL pre SSE, a.s.
Implementačná príručka pre správu INVOIC

MOA Peňažná čiastka
Funkcia: Segment udáva súčtovú čiastku pre špecifikovanú daň.
Klasifikácia: Required (C2).
Poznámka:
Príklad:

Čiastka dane >

Ref.	Name	Cl.	Form.	Description
C516	MONETARY AMOUNT	M		
5025	MONETARY_AMOUNT_T YPE	M	an..3	Kvalifikátor čiastky Code: 66 Celková čiastka za riadok (cena bez DPH x množstvo) 203 Jednotková cena. 9 splatná čiastka (Čiastka na zaplatenie). 79 Celková čiastka za riadkové položky. 113 Čiastka záloh 124 Daň 125 Daňový základ. 131 Celkové poplatky/príplatky 176 Celkové clo/daň/poplatky za správu
5004	MONETARY_AMOUNT_V ALUE	R	n..18	Tax(able) Amount



MESSAGE: INVOIC

SG 0

Function: Súčtová sekcia
Classification: Mandatory (M1).
Comments:
Segments: UNS, CNT, SG 45, SG 47, UNT

UNS Riadiaca sekcie
Function: Servisný segment umiestnený na začiatku súčtovej sekcie na zabránenie kolízie sekcií

Classification: Mandatory (M1).

Comments:

Example:

Ref.	Name	Cl.	Form.	Description
0081	SECTION_ID	M	an..1	Code: S Oddelenie detailných a súčtových sekcií



MESSAGE: INVOIC

SG 45

Funkcia: Skupina segmentov udávajúca celkovú čiastku pre celú faktúru – pokiaľ treba – detailné čiastky záloh s príslušnými referenciami a dátumami.
Klasifikácia: Required (M100).
Poznámka:
Segmenty: MOA

MOA Peňažná čiastka
Funkcia: Segment udáva celkovú čiastku za celú správu o faktúre, ako sú peňažná čiastka za správu, celková čiastka za riadkové položky, hodnotu čiastky zliav, hodnotu čiastky dane, celková čiastka v alternatívnej mene, celkové príplatky, čiastkové a celkové zálohy
Klasifikácia: Required (C10).
Poznámka:
Príklad:

Typ čiastky

>

Ref.	Name	Cl.	Form.	Description		
C516	MONETARY AMOUNT	M				
5025	MONETARY_AMOUNT_T TYPE	M	an..3	Kvalifikátor čiastky Code: 66 Celková čiastka za riadok (cena bez DPH x množstvo) 203 Jednotková cena. 9 splatná čiastka (Čiastka na zaplatenie). 79 Celková čiastka za riadkové položky. 113 Čiastka zaplatených záloh 124 Daň 125 Daňový základ. 131 Celkové poplatky/príplatky 176 Celkové clo/daň/poplatky za správu		
Čiastka	>	5004	MONETARY_AMOUNT_V ALUE	M	n..18	Peňažná čiastka



MESSAGE: INVOIC

SG 47

Funkcia: Skupina segmentov špecifikujúcich celkové dane pre faktúru.
Klasifikácia: Dependent (C10).
Poznámka: Má sa použiť, ak bol použitý segment TAX v hlavičke, alebo v detailnej časti správy.
Segmenty: TAX, MOA

TAX Details o cle/dani/poplatkoch
Funkcia: Segment špecifikuje typ sumarizovanej dane.
Klasifikácia: Required (C10).
Poznámka:
Príklad:

Typ dane/poplatkov

Sadzba dane/poplatkov

Ref.	Name	Cl.	Form.	Description
5283	DTF_FUNCTION	M	an..3	Kód pre daň Code: 7 Daň
C241	DUTY/TAX/FEE TYPE	M		
5153	DTF_TYPE	M	an..3	Code: VAT Daň z pridanej hodnoty
3055	CODE_LIST_RESPONSIBL E_AGENCY	M	an..3	Code: 60
> 5152	DUTY_TAX_FEE	M	an..17	Percento dane

MOA Peňažná čiastka
Function: Segment udáva súčtovú čiastku pre špecifikovanú daň.
Classification: Required (C2).
Comments:
Example:

Čiastka dane >

Ref.	Name	Cl.	Form.	Description
C516	MONETARY AMOUNT	M		
5025	MONETARY_AMOUNT_T YPE	M	an..3	Kvalifikátor čiastky Code: 66 Celková čiastka za riadok (cena bez DPH x množstvo) 203 Jednotková cena. 9 splatná čiastka (Čiastka na zaplatenie). 79 Celková čiastka za riadkové položky. 113 Čiastka zaplatených záloh 124 Daň 125 Daňový základ. 131 Celkové poplatky/príplatky 176 Celkové clo/daň/poplatky za správu
5004	MONETARY_AMOUNT_V ALUE	M	n..18	Tax(able) Amount



MESSAGE: INVOIC

SG 0

Funkcia: Pätička správy
Klasifikácia: Mandatory (M1).
Poznámka:
Segmenty: UNT

UNT Pätička správy
Funkcia: Servisný segment ukončujúci správu. Udáva celkový počet segmentov v správe a kontrolné referenčné číslo správy.
Klasifikácia: Mandatory (M1).
Poznámka:
Príklad: UNT+34+1'

Ref.	Name	Cl.	Form.	Description
0074	NUMSEG	M	an..6	Počet segmentov vrátane hlavičky a pätičky
0062	REFNUM	M	an..14	Kontrolné číslo

Manuál správ EDIFACT podľa EDIEL pre SSE, a.s.
Implementačná príručka pre správu INVOIC

6 POUŽITÉ ČÍSELNÍKY

6.1 Číselník INV_01

6.1.1 ZSE - Distribúcia

LIN	PIA	Popis ZSE
ITEM_NUMBER (Kód produktu EAN)	ITEM_NUMBER_1 (Kód produktu - doplnenie)	
8716867000030	D200	Distribúcia elektriny
8716867000030	D201	Platba za straty pri prenose elektriny distribučnou sústavou
8716867000054	D210	Rezervovaná kapacita
8716867000061	D220	Prekročenie rezervovanej kapacity
8716867000054	D221	Cena za rezervovanú kapacitu
8716867000061	D230	Prekročenie maximálnej rezervovanej kapacity
8716867000054	D250	Platba za nadštandardnú distribúciu
8716867000047	D300	Prirážka za nedodržanie účinníka
8716867000047	D320	Dodávka jalovej elektriny
8716867000054	D340	Nájom za rezervovanú kapacitu
8716867000085	P100	Platba za systémové služby
8716867000085	P112	Platba za náklady systému
8716867000085	P140	Platba za prenos a prístup k prenosovej sústave a jej riadenie
8716867000030	DPOD	Číslo miesta dodávky

Technické položky:

LIN	PIA	Popis ZSE
ITEM_NUMBER (Kód produktu EAN)	ITEM_NUMBER_1 (Kód produktu - doplnenie)	
8716867000030	SUBINV	Identifikátor dielčej faktúry
8716867000030	MULTIPL	Fakturačný násobiteľ
8716867000030	LOSS_PER	Straty [%]
8716867000030	LOSS	Straty
8716867000030	ACT	Činná energia
8716867000030	REACT	Jalová energia
8716867000030	POWFC	Účinník tg ff
8716867000030	1TCINELE01	1T činná elektrina
8716867000030	1TVMCIEL01	1T čin.el.vedľ..mer.
8716867000030	D200	Distribúcia elektriny
8716867000030	D201	Platba za straty pri prenose elektriny
8716867000030	D210	Rezervovaná kapacita
8716867000030	D220	Prekročenie rezervovanej kapacity

Manuál správ EDIFACT podľa EDIEL pre SSE, a.s.
Implementačná príručka pre správu INVOIC

8716867000030	D221	Cena za rezervovanú kapacitu
8716867000030	D230	Prekročenie maximálnej rezerv. Kapacity
8716867000030	D250	Platba za nadštandardnú distribúciu
8716867000030	D300	Prirážka za nedodržanie účinníka
8716867000030	D320	Dodávka jalovej elektriny
8716867000030	D340	Nájom za rezervovanú kapacitu
8716867000030	J124HMI01	1T jal.ind.hl.mer.
8716867000030	J124JAIE01	1T jalová ind.elek.
8716867000030	J124VMJI01	1T jal.ind.vedľ.mer.
8716867000030	JK24HMJK01	1T jal.kap.hl.mer.
8716867000030	JK24JAKE01	1T jalová kap.elek.
8716867000030	JK24VMJK01	1T jal.kap.vedľ.mer.
8716867000030	MAX_1VVM01	Max.nam.výk.1.p.v.m.
8716867000030	MAX_1VYK01	Max.nam.výkon 1.p.m.
8716867000030	MAX_2VVM02	Max.nam.výk.2.p.v.m.
8716867000030	MAX_2VYK02	Max.nam.výkon 2.p.m.
8716867000030	MAX_3VVM03	Max.nam.výk.3.p.v.m.
8716867000030	MAX_3VYK03	Max.nam.výkon 3.p.m.
8716867000030	MAXVYK0001	Max.nameraný výkon
8716867000030	MAXVYKVM01	Max.nam.výk.ved.mer.
8716867000030	NTCINELE01	NT činná elektrina
8716867000030	NTHMCIEL01	NT čin.el.hl.mer.
8716867000030	P+MAXVYK01	Max.nameraný výkon
8716867000030	P100	Platba za systémové služby
8716867000030	P110	Platba za náklady systému
8716867000030	P112	Platba za prevádzkovanie systému
8716867000030	P112	Platba za prevádzkovanie systému
8716867000030	P112	Platba za prevádzkovanie systému
8716867000030	P140	Platba za prenos a prístup k pre.sústave
8716867000030	Q1JALIEL01	Jalová ind.elektrina
8716867000030	Q4JALKEL01	Jalová kap.elektrina
8716867000030	V+CINELE01	Činná elektrina
8716867000030	VTCINELE01	VT činná elektrina
8716867000030	VTVMCIEL01	VT čin.el.vedľ..mer.

Poznámka: Obsah číselníka INV_01 je v réžii príslušného prevádzkovateľa sústavy.

Manuál správ EDIFACT podľa EDIEL pre SSE, a.s.
Implementačná príručka pre správu INVOIC

6.1.2 SSE - Distribúcia

LIN	PIA	LIN	Popis SSE
ITEM_NUMBER (Kód produktu EAN)	ITEM_NUMBER	CONFIGUR ATION	
CC050.0		PRL	Fakturačné obdobie
CC150.0		PRL	Mes. platba pre jedno OM
CC281.0 ¹		PRL	Odber JT
CC282.0		PRL	Odber Vikend
CC283.0		PRL	Odber VT
CC284.0		PRL	Odber NT
CC901.0		PRL	Tarifa za distribúciu MOP
CC902.0		PRL	Tarifa za distribúciu MOO
CC906.0		PRL	Platba za distribuované množstvo VT MOO
CC907.0		PRL	Platba za distribuované množstvo NT MOO
CC911.0		PRL	Tarifa za distribúciu
CC912.0		PRL	Tarifa za straty pri distribúcii
CC913.0		PRL	Poplatok za prenos
CC914.0		PRL	Poplatok za náklady systému
CC915.0		PRL	Poplatok za systemové služby
CC916.0		PRL	Platba za distribuované množstvo VT
CC917.0		PRL	Platba za distribuované množstvo NT
CC918.0		PRL	Poplatok za náklady systému MPDS
CC920.0		PRL	Mesačná tarifa za mesačný rezervovaný výkon
CC922.0		PRL	Mesačná tarifa za štvrtročný rezervovaný výkon
CC923.0		PRL	Mesačná tarifa za ročný rezervovaný výkon
CC924.0		PRL	Poplatok za rezervovaný transformačný výkon
CC928.0		PRL	Mesačná tarifa za jedno odberné miesto
CC930.0		PRL	Cena za nedodržanie účinníka - distr
CC931.0		PRL	Prekročenie RK - päť násobok mesačnej tarify dohodnutej RK
CC932.0		PRL	Prekročenie MRK-Pätnásť násobok mesačnej tarify dohodnutej RK
CC940.0		PRL	Nevyžiadaná dodávka jalovej energie - distribúcia
CC950.6		PRL	istič do 3x10 A a do 1x25 A vrátane
CC950.7		PRL	istič do 3x10 A a do 1x25 A vrátane
CC950.8		PRL	istič do 3x10 A a do 1x25 A vrátane
CC951.6		PRL	istič nad 3x10 A do 3x25 A vrátane

¹ Kódy CC281.0 - CC284.0 sa nepoužívajú v transakcii 910

Manuál správ EDIFACT podľa EDIEL pre SSE, a.s.
Implementačná príručka pre správu INVOIC

LIN	PIA	LIN	Popis SSE
ITEM_NUMBER (Kód produktu EAN)	ITEM_NUMBER	CONFIGUR ATION	
CC951.7		PRL	istič nad 3x10 A do 3x25 A vrátane
CC951.8		PRL	istič nad 3x10 A do 3x25 A vrátane
CC952.6		PRL	istič nad 3x25 A do 3x63 A vrátane
CC952.7		PRL	istič nad 3x25 A do 3x63 A vrátane
CC952.8		PRL	istič nad 3x25 A do 3x63 A vrátane
CC953.6		PRL	istič nad 3x10 A do 3x16 A vrátane
CC953.7		PRL	istič nad 3x10 A do 3x16 A vrátane
CC953.8		PRL	istič nad 3x10 A do 3x16 A vrátane
CC954.6		PRL	istič nad 3x16 A do 3x20 A vrátane
CC954.7		PRL	istič nad 3x16 A do 3x20 A vrátane
CC954.8		PRL	istič nad 3x16 A do 3x20 A vrátane
CC955.6		PRL	istič nad 3x20 A do 3x25 A vrátane
CC955.7		PRL	istič nad 3x20 A do 3x25 A vrátane
CC955.8		PRL	istič nad 3x20 A do 3x25 A vrátane
CC956.6		PRL	istič nad 3x25 A do 3x32 A vrátane
CC956.7		PRL	istič nad 3x25 A do 3x32 A vrátane
CC956.8		PRL	istič nad 3x25 A do 3x32 A vrátane
CC957.6		PRL	istič nad 3x32 A do 3x40 A vrátane
CC957.7		PRL	istič nad 3x32 A do 3x40 A vrátane
CC957.8		PRL	istič nad 3x32 A do 3x40 A vrátane
CC958.6		PRL	istič nad 3x40 A do 3x50 A vrátane
CC958.7		PRL	istič nad 3x40 A do 3x50 A vrátane
CC958.8		PRL	istič nad 3x40 A do 3x50 A vrátane
CC959.6		PRL	istič nad 3x50 A do 3x63 A vrátane
CC959.7		PRL	istič nad 3x50 A do 3x63 A vrátane
CC959.8		PRL	istič nad 3x50 A do 3x63 A vrátane
CC960.6		PRL	istič nad 3x63 A do 3x80 A vrátane
CC960.7		PRL	istič nad 3x63 A do 3x80 A vrátane
CC960.8		PRL	istič nad 3x63 A do 3x80 A vrátane
CC961.6		PRL	istič nad 3x80 A do 3x100 A vrátane
CC961.7		PRL	istič nad 3x80 A do 3x100 A vrátane
CC961.8		PRL	istič nad 3x80 A do 3x100 A vrátane
CC962.6		PRL	istič nad 3x100 A do 3x125 A vrátane
CC962.7		PRL	istič nad 3x100 A do 3x125 A vrátane
CC962.8		PRL	istič nad 3x100 A do 3x125 A vrátane
CC963.6		PRL	istič nad 3x125 A do 3x160 A vrátane
CC963.7		PRL	istič nad 3x125 A do 3x160 A vrátane

Manuál správ EDIFACT podľa EDIEL pre SSE, a.s.
Implementačná príručka pre správu INVOIC

LIN	PIA	LIN	Popis SSE
ITEM_NUMBER (Kód produktu EAN)	ITEM_NUMBER	CONFIGUR ATION	
CC963.8		PRL	istič nad 3x125 A do 3x160 A vrátane
CC964.6		PRL	istič nad 1x25 A za každý 1 A
CC964.7		PRL	istič nad 1x25 A za každý 1 A
CC964.8		PRL	istič nad 1x25 A za každý 1 A
CC965.6		PRL	istič nad 3x63 A za každý 1 A
CC965.7		PRL	istič nad 3x63 A za každý 1 A
CC965.8		PRL	istič nad 3x63 A za každý 1 A
CC966.6		PRL	istič nad 3x160 A za každý 1 A
CC966.7		PRL	istič nad 3x160 A za každý 1 A
CC966.8		PRL	istič nad 3x160 A za každý 1 A
CC967.6		PRL	istič do 3x25 A (1 x 25A) vrátane
CC967.7		PRL	istič do 3x25 A (1 x 25A) vrátane
CC967.8		PRL	istič do 3x25 A (1 x 25A) vrátane
CC968.6		PRL	istič nad 3x63 A
CC968.7		PRL	istič nad 3x63 A
CC968.8		PRL	istič nad 3x63 A
CC969.6		PRL	istič nad 3x35 A do 3x50 A vrátane
CC969.7		PRL	istič nad 3x35 A do 3x50 A vrátane
CC969.8		PRL	istič nad 3x35 A do 3x50 A vrátane
CC970.0		PRL	Nem.odb.fkt.<=>inšt.výk - distribúcia
CC971.0		PRL	Nem.odb.fkt.<=>počet OM - distribucia
CC975.6		PRL	istič nad 3x25 A do 3x35 A vrátane
CC975.7		PRL	istič nad 3x25 A do 3x35 A vrátane
CC975.8		PRL	istič nad 3x25 A do 3x35 A vrátane
CC976.6		PRL	istič nad 3x50 A do 3x63 A vrátane
CC976.7		PRL	istič nad 3x50 A do 3x63 A vrátane
CC976.8		PRL	istič nad 3x50 A do 3x63 A vrátane
8716867000030	CINNY_ODBER_1T	TEI	Účtovaná spotreba 1T
8716867000030	CINNY_ODBER_NT	TEI	Účtovaná spotreba NT
8716867000030	CINNY_ODBER_ST	TEI	Účtovaná spotreba ŠT
8716867000030	CINNY_ODBER_VT	TEI	Účtovaná spotreba VT
8716867000030	CINNY_ODBER_V_NT	TEI	Účtovaná spotreba VikNT
8716867000030	CINNY_ODBER_V_VT	TEI	Účtovaná spotreba VikVT
8716867000030	CINNY_VYKON_NAMER	TEI	Namerane maximum
8716867000030	EN_CINNY_ODBER_1T	TEI	Energia NN
8716867000030	EN_CINNY_ODBER_NT	TEI	NT energia NN
8716867000030	EN_CINNY_ODBER_VT	TEI	VT energia NN

Manuál správ EDIFACT podľa EDIEL pre SSE, a.s.
Implementačná príručka pre správu INVOIC

LIN	PIA	LIN	Popis SSE
ITEM_NUMBER (Kód produktu EAN)	ITEM_NUMBER	CONFIGUR ATION	
8716867000030	ER_CINNY_ODBER_NT	TEI	NT činný odber
8716867000030	ER_CINNY_ODBER_VT	TEI	VT činný odber
8716867000030	ER_CINNY_ODBER_V_NT	TEI	NT činný odber So-Ne
8716867000030	ER_CINNY_ODBER_V_VT	TEI	VT činný odber So-Ne
8716867000030	ER_KUMAX_ODBER_1T	TEI	kum max 24 h činný odber
8716867000030	ER_MAXIM_ODBER_1T	TEI	max 24h činný odber
8716867000030	ER_R1JAL_DODAV_NT	TEI	NT jalová dodávka
8716867000030	ER_R1JAL_DODAV_VNT	TEI	Spät.jal.VT+NT
8716867000030	ER_R1JAL_DODAV_VT	TEI	VT jalová dodávka
8716867000030	ER_R1JAL_ODBER_1T	TEI	24h jalový odber
8716867000030	ER_R1JAL_ODBER_NT	TEI	NT jalový odber
8716867000030	ER_R1JAL_ODBER_VNT	TEI	Jalová VT+NT
8716867000030	ER_R1JAL_ODBER_VT	TEI	VT jalový odber
8716867000030	ER_R1JAL_ODBER_V_NT	TEI	NT jalový odber So-Ne
8716867000030	ER_R1JAL_ODBER_V_VT	TEI	VT jalový odber So-Ne
8716867000030	R1JAL_DODAV_NEVYZ	TEI	Nevyžiadaná dodávka jalovej energie
8716867000030	R1JAL_ODBER_PR	TEI	Jalové straty pre prirážku
8716867000030	R1JAL_ODBER_TS	TEI	Transformačné straty jalové
8716867000030	SKUSOB_VYKON	TEI	Vykon pri zkusobnej prevadzke dalsi mesiac
8716867000030	SKUSOB_VYKON_1M	TEI	Vykon pri zkusobnej prevadzke 1.mesiac
8716867000030	SKUSOB_VYKON_PREKRO C	TEI	Prekroenie vykon pri zkusobnej prevadzke
8716867000030	TECHN_MAX	TEI	Technické maximum
8716867000030	TECHN_MAX_PREKROC	TEI	Prekroenie technického maxima
8716867000030	TG_FI	TEI	Účinník
8716867000030	TG_FI_CITATEL	TEI	Jalová spotreba pre prirážku
8716867000030	TG_FI_MENOVATEL	TEI	Činná spotreba pre prirážku
8716867000030	CINNY_ODBER_1T	TEI	Účtovaná spotreba 1T
8716867000030	CINNY_ODBER_NT	TEI	Účtovaná spotreba NT
8716867000030	CINNY_ODBER_ST	TEI	Účtovaná spotreba ŠT
8716867000030	CINNY_ODBER_VT	TEI	Účtovaná spotreba VT
8716867000030	CINNY_ODBER_V_NT	TEI	Účtovaná spotreba VikNT
8716867000030	CINNY_ODBER_V_VT	TEI	Účtovaná spotreba VikVT
8716867000030	CINNY_VYKON_NAMER	TEI	Namerane maximum
8716867000030	EN_CINNY_ODBER_1T	TEI	Energia NN

PIA

Popis SSE

Manuál správ EDIFACT podľa EDIEL pre SSE, a.s.
Implementačná príručka pre správu INVOIC

ITEM_NUMBER (Kód produktu - doplnenie)		
X		Nešpecifikované
X01		D1 - Distribúcia
X02		D2 - Distribúcia
X13		D13 - Distribúcia
X14		D14 - Distribúcia
X17		C17 - Distribúcia
X24		D24 - Distribúcia
X25		D25 - Distribúcia
X27		C27 - Distribúcia
X37		C37 - Distribúcia
X38		D38 - Distribúcia
X39		D39 - Distribúcia
X67		D37 - Distribúcia
X77		D37 - Distribúcia 08
XB0		B - Distribúcia
XB1		Distribucia MPDS+VE
XC1		C1 - Distribúcia
XC2		C2 - Distribúcia
XC3		C3 - Distribúcia
XC4		C4 - Distribúcia
XC5		C5 - Distribúcia
XC6		C6 - Distribúcia
XD0		D - jednotarif
XD1		D - dvojtarif
XE1		C1 - Distribúcia
XE2		C2 - Distribúcia
XE3		C3 - Distribúcia
XE4		C4 - Distribúcia
XE5		C5 - Distribúcia
XE6		C6 - Distribúcia
XE7		C7 - Distribúcia
XE8		C8 - Distribúcia
XE9		C9 - Distribúcia
XEA		C10 - Distribúcia
XF1		D1 - Distribúcia
XF2		D2 - Distribúcia
XF3		D3 - Distribúcia
XF4		D4 - Distribúcia

Manuál správ EDIFACT podľa EDIEL pre SSE, a.s.
Implementačná príručka pre správu INVOIC

XF5		D5 - Distribúcia
XF6		D6 - Distribúcia
XF7		D7 - Distribúcia
XF8		D8 - Distribúcia

Pozícia jednotlivých elementov v XML súbore

Element	XPath
LIN ITEM_NUMBER	/INVOIC/LIN/ITEM_NUMBER
PIA ITEM_NUMBER	/INVOIC/LIN/PIA/ITEM_NUMBER
CONFIGURATION	/INVOIC/LIN/CONFIGURATION

6.1.3 VSE - Distribúcia

7 XSD SCHÉMA SPRÁVY INVOIC

V súbore [INVOIC.xsd](#)

8 PRÍLOHA – PRÍKLAD POUŽITIA SPRÁVY

8.1 Podklady pre fakturáciu distribúcie – správa INVOIC kód 910

SÚHRNNÁ FAKTÚRA ZA DISTRIBUČNÚ SLUŽBU - VN

ROZPIS VÝPOČTU CENY ZA DISTRIBUČNÚ SLUŽBU

Distribúcia elektriny	Jednotka	Množstvo	Sk bez DPH za jednotku	Celkom bez DPH [Sk]
Odber JT	kWh	0	0,00	0,00
Odber W	kWh	0	0,00	0,00
Odber VT	kWh	17827	0,00	0,00
Odber NT	kWh	4233	0,00	0,00
				0,00
Regulované poplatky				
Tarifa za distribúciu elektriny vrátane prenosu elektriny	MWh	22,060	373,72	8244,26
Tarifa za straty pri distribúcii	MWh	22,060	127,95	2822,58
Tarifa za prevádzkovanie systému	MWh	22,060	88,00	1941,28
Tarifa za systémové služby	MWh	22,060	293,00	6463,58
Mesačná tarifa za ročný rezervovaný výkon Sk/MW a mesiac	MW	0,059	129084,15	7615,96
Poplatok za rezervovaný transformačný výkon	kVA	62	6,55	406,10
Zvýšená tarifa za dodávku kapacity jalovej energie do siete	Mvarh	0,000	600,00	0,00
Regulovaný poplatok spolu:				27493,76
Spoľu za distribučnú službu:				27493,76

[INVOIC080402010055.xml](#)

8.2 Oprava podkladu fakturácie distribúcie – správa INVOIC kód 915

ROZPIS VÝPOČTU CENY ZA DISTRIBUČNÚ SLUŽBU (K ZISTENÉMU ROZDIELU)

Fakturačná položka	Jednotka	Množstvo	Sk bez DPH za jednotku	Celkom bez DPH [Sk]
Odber JT	kWh	0	0,00	0,00
Odber W	kWh	-8596	0,00	0,00
Odber VT	kWh	-41448	0,00	0,00
Odber NT	kWh	59068	0,00	0,00
				0,00
Regulované poplatky				
Tarifa za distribúciu elektriny vrátane prenosu elektriny	MWh	9,024	373,72	3372,45
Tarifa za straty pri distribúcii	MWh	9,024	127,95	1154,62
Tarifa za prevádzkovanie systému	MWh	9,024	88,00	794,11
Tarifa za systémové služby	MWh	9,024	293,00	2644,03
Mesačná tarifa za ročný rezervovaný výkon Sk/MW a mesiac	MW	0,000	129084,15	0,00
Zvýšená tarifa za dodávku kapacity jalovej energie do siete	Mvarh	0,000	600,00	0,00
Regulovaný poplatok spolu:				7965,21
Spolu za distribučnú službu:				7965,21

[INVOIC080229466295.xml](#)

Reprezentácia dát v XML súbore typu INVOIC

Stípec	XPath
Regulovaný poplatok	/INVOIC/LIN[x]/ITEM_NUMBER
Jednotka	/INVOIC/LIN/QTY/MEASURE_UNIT_QUALIFIER
Množstvo	/INVOIC/LIN/QTY/QUANTITY
Sk bez DPH za jednotku	/INVOIC/LIN/PRI/PRICE
Celkom bez DPH	/INVOIC/MOA[MONETARY_AMOUNT_TYPE = '9']/MONETARY_AMOUNT_VALUE

8.3 Podklady pre fakturáciu distribúcie za obdobie dlhšie ako mesiac

Údaje prijaté v MSCONS

[MSCONS070806286755.xml](#)

Reprezentácia dát v XML súbore typu MSCONS

Stĺpec	XPath
Typ spotreby	/MSCONS/NAD/LOC[RFF/REFERENCEQUALIFIER='MG']/LIN[x]/ITEM_NUMBER[y]
Číslo elektromera	/MSCONS/NAD/LOC[RFF/REFERENCEQUALIFIER='MG']/RFF/REFERENCENUMBER[x]
Dátum odpočtu	/MSCONS/NAD/LOC[RFF/REFERENCEQUALIFIER='MG']/LIN[x] /QTY[QUANTITY_QUALIFIER ='140']/DTM/DATUM
Počiatkový stav	/MSCONS/NAD/LOC[RFF/REFERENCEQUALIFIER='MG']/LIN[x] /QTY[QUANTITY_QUALIFIER ='139']/QUANTITY
Konečný stav	/MSCONS/NAD/LOC[RFF/REFERENCEQUALIFIER='MG']/LIN[x] /QTY[QUANTITY_QUALIFIER ='140']/QUANTITY
Fakturačný násobiteľ	/MSCONS/NAD/LOC[RFF/REFERENCEQUALIFIER='MG']/LIN[x] /CCI[CHARACTERISTIC_ID='Z01']/MEA/MEASURMENT_VALUE
Spotreba	/MSCONS/NAD/LOC[RFF/REFERENCEQUALIFIER='MG']/LIN[x] /QTY[QUANTITY_QUALIFIER ='Z04']/QUANTITY

Manuál správ EDIFACT podľa EDIEL pre SSE, a.s.
Implementačná príručka pre správu INVOIC

8.4 Faktúra za dodávku a distribúciu elektriny (VO)

Údaje prijaté v MSCONS

Fakturačné obdobie: 01.12.2007 - 31.12.2007

Rozpis spotreby vypočítanej podľa určeného meradla:

Prehľad nameraných hodnôt						
Meracie miesto						
Elektromer	Činný - odber		Jalový - odber		Jalový - dodávka	
Výrobné číslo elektr.	450261		450261		450261	
Násobiteľ kW	0,0200					
Násob. kWh-kvarh	2,0000		2,0000		2,0000	
Stavy	Počiatočný	Konečný	Počiatočný	Konečný	Počiatočný	Konečný
Dátum (od - do)	01.12.2007	31.12.2007	01.12.2007	31.12.2007	01.12.2007	31.12.2007
Nameraný výkon kW	44 615	47 244				
Vysoký taríf - víkend	38 370	41 985	14 883	15 885	404	411
Nízky taríf - víkend	7 814	9 437	3 374	3 809	95	98
Odobrané množstvo	kWh		kvarh		kvarh	
Nameraný výkon kW	53					
Vysoký taríf - víkend	7 230		2 004		14	
Nízky taríf - víkend	3 246		870		6	
Rekapitulácia odobraného množstva						
Položka	kW	kWh - VT	kWh - NT	kvarh odber	kvarh dodávka	
Namerané	53	7 230	3 246	2 004	20	
Vložené Transformačné straty		434	195	2 004	20	
Výsledné	53	7 664	3 441	2 004	20	

Vyhodnotenie účinníka:

$$tg j = \frac{2004}{7664} + \frac{0}{7664} = 0,261$$

Dohodnuté množstvo za mesiac kWh: 0
 Odobraté množstvo za mesiac kWh: 11105
 Mimo toleranciu za mesiac kWh: 0

[MSCONS071112156293.xml](#)

Reprezentácia dát v súbore MSCONS je rovnaká ako v príklade z bodu 8.3.

Manuál správ EDIFACT podľa EDIEL pre SSE, a.s.
Implementačná príručka pre správu INVOIC

Faktúra za dodávku a distribúciu elektriny

Fakturačná položka	Jednotka	Množstvo	Sk bez DPH za jednotku	Celkom bez DPH [Sk]
Regulované poplatky				
Tarifa za distribúciu elektriny vrátane prenosu elektriny	MWh	11,105	323,40	3591,36
Tarifa za straty pri distribúcii	MWh	11,105	111,66	1239,98
Tarifa za prevádzkovanie systému	MWh	11,105	127,00	1410,34
Tarifa za systémové služby	MWh	11,105	322,87	3585,47
Tarifa za prekročenie rezervovaného výkonu	MW	0,000	1500000,00	0,00
Mesačná tarifa za 1/4 ročný rezervovaný výkon Sk/MW a mesiac	MW	0,055	154900,99	8519,55
Zvýšená tarifa za dodávku kapacity jalovej energie do siete	Mvarh	0,020	600,00	12,00
Regulovaný poplatok spolu:				18358,70
Spolu za distribučnú službu:				18358,70

[INVOIC080105035165.xml](#)

Reprezentácia dát v súbore INVOIC je rovnaká ako v príklade z bodu 8.3.

